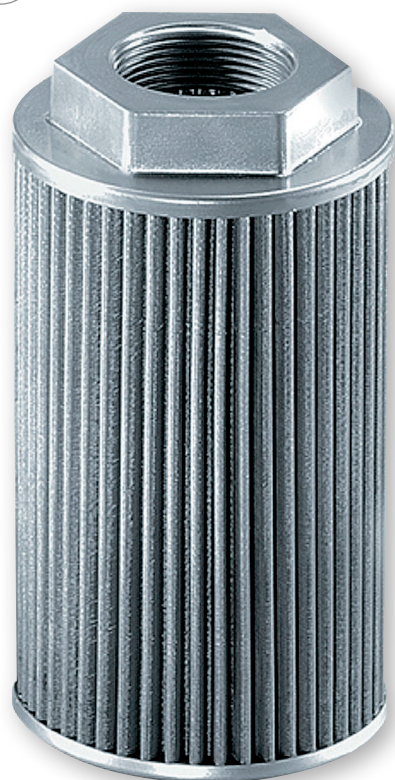


Sací filtry**AS 010 · AS 025 · AS 040 · AS 060 · AS 080 · AS 100 · AS 150**

pro vestavbu do nádrže · přípojovací závit do velikosti G2½ · jmenovitý průtok do 350 l/min / 92.5 GPM



Sací filtr AS 080

Popis**Použití**

V sacím potrubí čerpadel hydraulických a mazacích systémů.

Funkce

Ochrana správné funkce zařízení:

Díky plynulé filtraci kapaliny, nasávané sacím potrubím, jsou části čerpadla chráněny před hrubými nečistotami, které zůstaly v systému z výroby nebo po opravě, nebo se dostaly do systému při plnění olejem.

Konstrukční specifikace

Robustní konstrukce s uzavíracími víčky, vnitřní část filtru (jádro) i vnější síto jsou vyrobené z kovu, což nabízí následující výhody:

- › vysoká bezpečnost provozu i při zvýšené teplotě
- › vysoká odolnost proti nárazům a vibracím

Konstrukce filtru

Kapalina proudí filtrem od povrchu směrem do středu.

Výhody technologie skládání filtračního materiálu do hvězdy:

- › velká filtrační plocha
- › nízké tlakové ztráty
- › dlouhá životnost (dlouhé intervaly údržby)

Údržba filtru

- › Čištění v ultrazvukové lázni po dobu několika minut. Jako alternativu vložte filtr do čisticího prostředku cca na 15 minut a nečistoty odstraňte kartáčem.
- › Potom vypláchněte čerstvým olejem zevnitř směrem ven.
- › Vyfoukejte stlačeným vzduchem zevnitř směrem ven.

Vždy dbejte na to, aby do vnitřní části sacího filtru (strana čistého oleje) nevnikla žádná nečistota.

Jmenovitý průtok

Do 350 l/min / 92.5 GPM (viz tab. Přehled typů, sloupec 2).
Základem pro jmenovité průtoky, které udává ARGO-HYTOS, jsou následující kritéria:

- › tlaková ztráta Δp < 0,035 bar při $v = 35 \text{ mm}^2/\text{s}$
< 0.507 PSI při $v = 162 \text{ SUS}$
- › uzavřený obtokový ventil při $v \leq 200 \text{ mm}^2/\text{s} / 927 \text{ SUS}$
- › rychlost proudění v připojovacím potrubí $\leq 1,5 \text{ m/s} / 4.9 \text{ ft/s}$

Připojení

Závit podle ISO 228 nebo DIN 13.
Rozměry viz Přehled typů, sloupec 7,
(jiné možnosti připojení na vyžádání).

Jemnost filtrace

100 μm

Hydraulické kapaliny

Minerální oleje a biologicky odbouratelné hydraulické kapaliny (HEES a HETG, viz Technická doporučení 00.20).

Teplotní rozsah

-30 °C ... +100 °C (krátkodobě -40 °C ... +120 °C)
-22 °F ... +212 °F (krátkodobě -40 °F ... +248 °F)

Použité materiály

- › AS 010-00 / AS 025-01 / AS 040-01 / AS 060-01 / AS 150-01
závěrná víčka z oceli, výztužné síto z pozinkované oceli, filtrační tkanina z vláken z nerezové oceli (1.4301)
- › AS 080-01 / AS 100-01
závěrné horní víčko se šestihranem z hliníku, závěrné spodní víčko z oceli, výztužné síto z pozinkované oceli, filtrační tkanina z vláken z nerezové oceli (1.4301)
- › AS 040-71
závěrná víčka z oceli, filtrační tkanina z vláken z nerezové oceli (1.4301)
- › AS 080-81 / AS 100-81
závěrné horní víčko se šestihranem z hliníku, závěrné spodní víčko z oceli, filtrační tkanina z vláken z nerezové oceli (1.4301)

Viskozita při jmenovitém průtoku

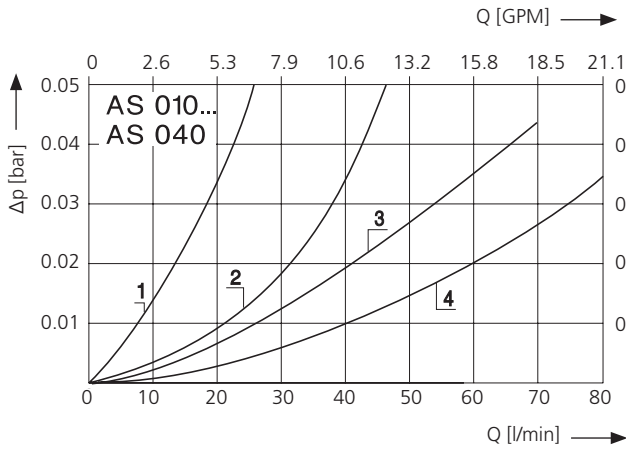
- › $v < 60 \text{ mm}^2/\text{s} / 280 \text{ SUS}$ při provozní teplotě
- › viskozitu při startu v_{max} lze odvodit z přípustného tlaku na vstupu do čerpadla (viz charakt. D1), Δp se určuje jako funkce viskozity (berte v úvahu tlakové ztráty v připojovacím potrubí!)

Montážní poloha

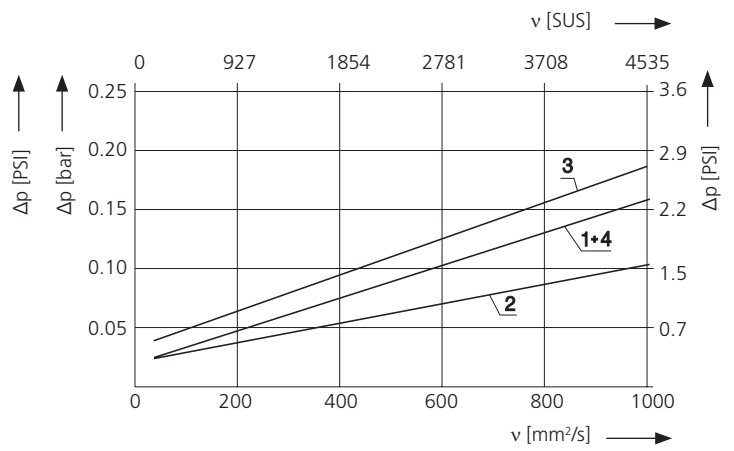
Libovolná. U verze s obtokovým ventilem upřednostněte horizontální polohu.
Za všech provozních podmínek (min. stav oleje, max. náklon) musí sání oleje probíhat pod hladinou.

Δp -tlakové ztráty pro kompletní filtry z tab. Přehled typů, sloupec 3

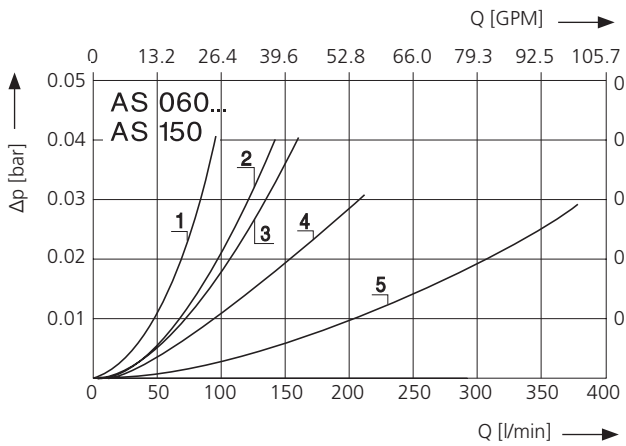
D1 Tlaková ztráta jako funkce **objemového průtoku** při viskozitě $\nu = 35 \text{ mm}^2/\text{s}$ / 162 SUS



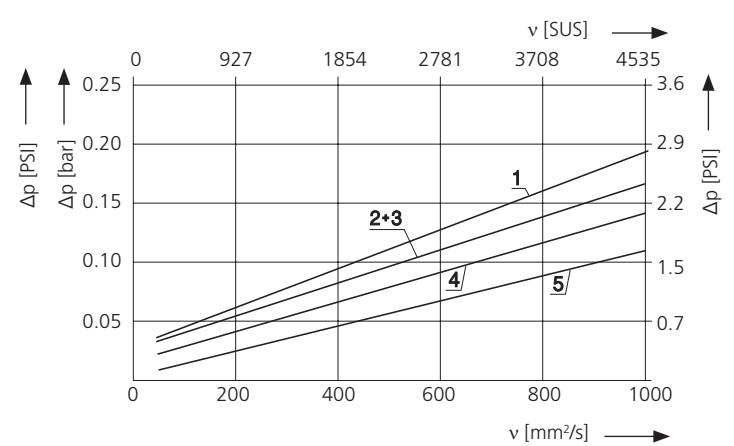
Tlaková ztráta jako funkce **kinematické viskozity** při jmenovitém průtoku



D2 Tlaková ztráta jako funkce **objemového průtoku** při viskozitě $\nu = 35 \text{ mm}^2/\text{s}$ / 162 SUS



Tlaková ztráta jako funkce **kinematické viskozity** při jmenovitém průtoku



Přehled typů

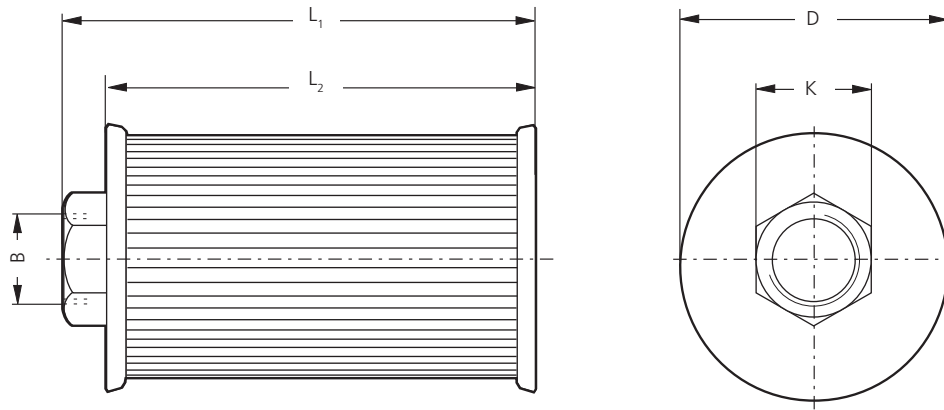
Typ č.	Imenovitý průtok	Tlaková ztráta charakteristika D	Jemnost filtrace Křížika č.	Plocha filtru	Otevírací tlak obtokového ventilu	Připojení B	Připojení D	Délka L ₁	Délka L ₂	Rozměr K (velikost klíče)	Symbol	Hmotnost	Poznámky
1	l/min	3	μm	cm ²	bar	7	mm	mm	mm	mm	12	kg	14
AS 010-00	15	D1/1	100	155	-	G½	45	82	60	AF 27	1	0,13	-
AS 025-01	35	D1/2	100	420	-	G¾	69.5	91	75	AF 36	1	0,24	-
AS 040-01	60	D1/4	100	650	-	G1	69.5	133	117	AF 41	1	0,30	-
AS 040-71	60	D1/3	100	650	-0,3	G1	69.5	133	117	AF 41	2	0,30	-
AS 060-01	90	D2/1	100	1030	-	G1¼	70	205	185	AF 50	1	0,42	-
AS 080-01	120	D2/2	100	1280	-	G1½	100	182	165	AF 70	1	0,50	-
AS 080-81	120	D2/2	100	1400	-0,3	G1½	100	182	165	AF 70	2	0,50	-
AS 100-01	200	D2/4	100	2300	-	G2	100	213	196	AF 70	1	0,60	-
AS 100-81	150	D2/3	100	1750	-0,3	G2	100	213	196	AF 70	2	0,60	-
AS 150-01	350	D2/5	100	2300	-	G2½	150	191	165	Ø 82	1	1,40	-

1	GPM	3	μm	inch ²	PSI	7	inch	inch	inch	mm	12	lbs	14
AS 010-00	4.0	D1/1	100	24	-	G½	1.8	3.2	2.4	AF 27	1	0.29	-
AS 025-01	9.2	D1/2	100	65	-	G¾	2.7	3.6	3	AF 36	1	0.53	-
AS 040-01	15.9	D1/4	100	101	-	G1	2.7	5.2	4.6	AF 41	1	0.66	-
AS 040-71	15.9	D1/3	100	101	-4.4	G1	2.7	5.2	4.6	AF 41	2	0.66	-
AS 060-01	23.8	D2/1	100	160	-	G1¼	2.8	8.1	7.3	AF 50	1	0.93	-
AS 080-01	31.7	D2/2	100	198	-	G1½	3.9	7.2	6.5	AF 70	1	1.10	-
AS 080-81	31.7	D2/2	100	217	-4.4	G1½	3.9	7.2	6.5	AF 70	2	1.10	-
AS 100-01	52.8	D2/4	100	357	-	G2	3.9	8.4	7.7	AF 70	1	1.32	-
AS 100-81	39.6	D2/3	100	271	-4.4	G2	3.9	8.4	7.7	AF 70	2	1.32	-
AS 150-01	92.5	D2/5	100	357	-	G2½	5.9	7.5	6.5	Ø 82	1	3.09	-

Poznámka:

V tabulce Přehled typů jsou uvedeny standardní filtry. V případě zájmu o další varianty kontaktujte výrobce.

Rozměry

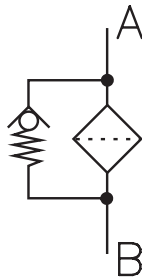


Symboly

1



2



Zajišťování kvality

Řízení kvality podle DIN EN ISO 9001

Z důvodu zajištění stabilní kvality výrobních procesů i výrobků podléhají filtrační vložky ARGO-HYTOS nejpřísnějším kontrolám a testování podle následujících norem ISO:

ISO 2941	Odolnost proti zhroucení a roztržení
ISO 2942	Bubble Point Test – kontrola těsnosti a jakosti montáže
ISO 2943	Kompatibilita materiálu s provozními médii
ISO 3968	Hydraulika. Filtry. Stanovení průtokové charakteristiky
ISO 16889	Multipass-Test (stanovení jemnosti filtrace a kapacity vložky)
ISO 23181	Stanovení odolnosti proti kolapsu při průtoku kapaliny s vysokou viskozitou

Kontroly kvality, provádějící celý proces výroby a montáže, zaručují těsnost a spolehlivost našich filtrů.

Uvedená vyobrazení nemusí vždy přesně odpovídat originálu. Za mylně uvedené údaje nepřebírá ARGO-HYTOS žádnou právní odpovědnost.